



**CZ** **Popis:** Pánská softshellová bunda, odolná proti vodě a větru, zapínání na zip, kapuce napevno, malá kapsička na levém rukávu, boční kapsy na zip, stahování v dolním okraji, reflexní doplňky, TPU membrána. Odolnost materiálu proti průniku vody 8 000 mm mimo oblast švů, paropropustnost 3 000 g/m<sup>2</sup>/24h.

**EN** **Description:** Men's softshell jacket, water resistant and windproof, zipper fastening, fixed hood, small pocket on the left sleeve, side zipper pockets, tightening at the bottom, reflective accessories, TPU membrane. Water resistant material up to 8 000mm except seams, breathability 3 000g/m<sup>2</sup>/24h.

**PL** **Opis:** Męska kurtka softshellowa, wodoodporna, odporna na działanie wiatru, zapinanie na zamek, kaptur nieodpinany, mała kieszeń na lewym rękawie, boczne kieszenie na zamek, ściągacz w dolnej części, elementy odblaskowe, TPU membrana. Wodoodporność 8 000mm poza strefą szwów, paroprzepuszczalność 3 000g/m<sup>2</sup>/24 godz.

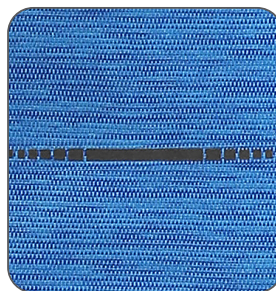
	Materiál Material Materiał	Voděodolnost Water resistance Wodoodporność	Paropropustnost Breathability Paroprzepuszczalność	Velikost Size Rozmiar	Jednotka Unit Jednostka	Karton Carton Karton
CZ	100 % polyester, 320 g/m <sup>2</sup>	8 000 mm	3 000 g/m <sup>2</sup> /24hod.	S - 3XL	1 ks	10 ks
EN	100% polyester, 320g/m <sup>2</sup>	8 000mm	3 000g/m <sup>2</sup> /24hours	S - 3XL	1 pc	10 pcs
PL	100% poliester, 320g/m <sup>2</sup>	8 000mm	3 000g/m <sup>2</sup> /24godz.	S - 3XL	1 sztuka	10 sztuk



zadní strana  
back side  
z tyłu



kapsa na rukávu  
pocket on the sleeve  
kieszeń na rękawie



reflexní doplňky  
reflective accessories  
elementy odblaskowe



# Tabulka rozměrů oděvu / Product dimensions chart / Tabela rozmiarów odzieży

	S	M	L	XL	2XL	3XL
<b>1</b>	78	78	80	80	81	81
<b>2</b>	49	53	57	61	65	69
<b>3</b>	81	82	83	84	85	86

\* měřeno v cm / measured in cm / mierzone w cm

\*\* tolerance + - 5 % / tolerance + - 5% / tolerancja + - 5%

