

CXS Roxy Winter

3700 010 160 00



EN 388, EN ISO 21420, EN 511, EN 407



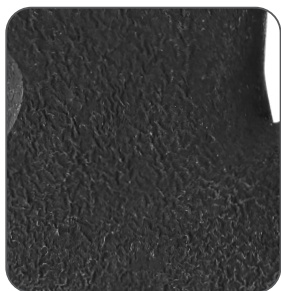
CAT II

CZ Popis: Zimní bezešvé pletené rukavice, akrylový úplet česaný z rubové strany, dlaň a prsty povrstveny latexovou pěnou, zdrsňený protiskluzový povrch, ochrana proti kontaktnímu teplu do 250 °C. **Doporučené aplikace:** stavebnictví, hobby, práce ve vlhkém a chladném prostředí, práce s horkými předměty do 250 °C, logistika, mrazírny, strojírenství, montážní práce, zemědělství, automobilový průmysl, chladírenský průmysl, údržbářský průmysl, komunální služby.

EN Description: Winter seamless knitted gloves, acrylic knit brushed inside, palm and fingers coated with latex foam, crinkle antislip finish, protection against contact heat up to 250°C. **Recommended application:** construction, hobby, work in humid and cold environment, handling hot items up to 250°C, logistics, freezing plants, engineering, assembly work, agriculture, automotive, cold storage industry, maintenance industry, municipal services.

PL Opis: Zimowe rękawice bezszwowe, dzianina akrylowa czesana z wewnątrz. Powlekane w połowie pianką lateksową, antypoślizgowe wykończenie, odporność na ciepło kontaktowe do 250°C. **Zalecane zastosowanie:** budownictwo, hobby, praca w wilgotnym i chłodnym środowisku, praca z gorącymi przedmiotami do 250°C, logistyka, zamrażalnie, budowa maszyn, prace montażowe, rolnictwo, automotive, przemysł chłodniczy, obsługa techniczna, usługi komunalne.

| | Materiál Material Materiał | Materiál povrstvení Coating material Materiał powlekania | Styl povrstvení Finishing Styl powlekania | Úpletová vazba Gauge Splot dzianiny | Délka rukavice Glove's length Długość rękawicy | Velikost Size Rozmiar | Jednotka Unit Jednostka | Balení Packaging Opakowanie | Karton Carton Karton |
|----|---|--|---|---|--|-----------------------------|-------------------------------|-----------------------------------|----------------------------|
| CZ | fluorescenční česaný akrylový úplet | latexová pěna | povrstvení dlaně a prstů | 7 | 24 - 27 cm | 7" - 11" | 1 pár | 12 párů | 60 párů |
| EN | fluorescent acrylic and heavy brushed shell | latex foam | palm and fingers coated | 7 | 24 - 27 cm | 7" - 11" | 1 pair | 12 pairs | 60 pairs |
| PL | fluorescencyjna czesana dzianina akrylowa | pianka lateksowa | powlekane dłoni i palce | 7 | 24 - 27 cm | 7" - 11" | 1 para | 12 par | 60 par |



zdrsňený povrch
crinkle finish
szorstkie wykończenie

