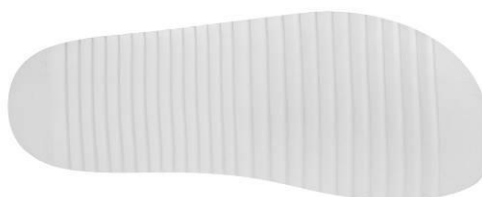


## OPIS TECHNICZNY



<b>NAZWA PRODUKTU:</b>	BNN WHITE HORSE HEEL Sandal
<b>TYP:</b>	Z60026
<b>DOSTĘPNE ROZMIARY:</b>	35-42
<b>NORMA:</b>	EN ISO 20347:2012 OB SRA

### Charakterystyka materiału:

<b>Materiał wierzchni:</b>	dwoina skórzana BYCAST w kolorze białym 1,6 – 1,8 mm
<b>Nici:</b>	białe
<b>Wkładka:</b>	lateksowo- korkowa ze wyściółką z dwoiny bydlęcej
<b>Podeszwa:</b>	klinowa, EVA w kolorze białym, 8mm-20mm + zielona międzypodeszwa 2mm
<b>Sprzączki:</b>	metalowe

<b>Opis produktu:</b>	Lekkie korkowe, damskie sandały na klinie
<b>Przeznaczenie:</b>	Obuwie do profesjonalnego użytku w pomieszczeniach
<b>Pakowanie:</b>	10 par w kartonie
<b>Waga:</b>	590gr/ para (rozmiar 39)

Zlin 2020

**BENNON**

EXPERIENCE OF EXPERTS

[www.bennon.cz](http://www.bennon.cz)